



# ศัพท์ดิจิทัลที่ควรรู้



รวบรวมโดย

กองยุทธศาสตร์และแผนงาน

กรมพัฒนาสังคมและสวัสดิการ

ปี 2567

## ประมวลคำศัพท์น่ารู้

(A)

คำศัพท์	ความหมาย
Acceptance testing	กระบวนการทดสอบซอฟต์แวร์หรือโปรดักต์โดยผู้ใช้งานจริง
Accessibility	ความสามารถในการเข้าถึง
Accountability	ความรับผิดชอบต่อผลที่เกิดขึ้น
Across Boundaries	การทำงานข้ามสายงาน
Action	การดำเนินการ/การกระทำ
Actionable Recommendation	คำแนะนำที่สามารถนำไปปฏิบัติได้
Activity	กิจกรรม
Activity Initial	จุดเริ่มต้นกระบวนการ
Activity log	การบันทึกข้อมูลที่เกี่ยวข้องกับกิจกรรมหรือเหตุการณ์ที่เกิดขึ้นในระบบหรือแอปพลิเคชันใด ๆ
Add on	ส่วนประกอบซอฟต์แวร์ที่เพิ่มฟังก์ชันการทำงานหรือขยายความสามารถของแอปพลิเคชันหรือระบบซอฟต์แวร์ที่มีอยู่แล้ว
Alignment of IT and business strategy	การจัดแนวกลยุทธ์ด้านไอทีและด้านธุรกิจ ให้สอดคล้องและสนับสนุนกับเป้าหมายขององค์กร
Analogous Estimating	เทคนิคการประมาณค่าในด้านระยะเวลา ต้นทุน หรือทรัพยากรสำหรับโครงการใหม่ โดยใช้ข้อมูลจากโครงการที่คล้ายกันในอดีต
Analytic tools	เครื่องมือสำหรับวิเคราะห์
Analytics	การวิเคราะห์
Analyze Data and Draw Insights	การวิเคราะห์และตีความข้อมูล
Anonymous	อย่างไม่ระบุตัวตน

Anti-virus software	โปรแกรมป้องกันไวรัส
API (Application Programming Interface)	การเชื่อมต่อโปรแกรมประยุกต์
Artificial Intelligent	ปัญญาประดิษฐ์
Augmented Reality (AR)	เทคโนโลยีความจริงเสริม ที่ผสมผสานมุมมองของโลกจริงเข้ากับเทคโนโลยีแบบเรียลไทม์ผ่านอุปกรณ์สื่อกลาง
Availability	ความพร้อมใช้งาน

## เกร็ดความรู้



ในปัจจุบัน มนุษย์ได้นำเทคโนโลยีปัญญาประดิษฐ์ หรือ AI เข้ามาประยุกต์ใช้กับเทคโนโลยีต่าง ๆ ในชีวิตประจำวันเพื่อการอำนวยความสะดวกที่มากขึ้น ทั้งในด้านการศึกษา การแพทย์ และการหาข้อมูล โดยแอปพลิเคชัน AI ที่ได้รับความนิยมและมียอดใช้งานสูงที่สุด 3 อันดับแรกจากทั่วโลกในปี

2566 คือ 1. ChatGPT 2. Character.ai และ 3. Quillbot ตามลำดับ

## เทคโนโลยี AR

คือการพยายามผสมผสานโลกจริงและโลกเสมือนเข้าด้วยกัน โดยยังมีโลกความเป็นจริงเป็นพื้นฐานหลัก แล้วนำภาพวัตถุสามมิติ



หรือสิ่งที่เป็นดิจิทัลอื่น ๆ มาซ้อนทับให้เหมือนว่าอยู่บนโลกความเป็นจริงอีกที ส่วนมากเป็นการแสดงผลผ่านโทรศัพท์สมาร์ทโฟนและแท็บเล็ตต่าง ๆ ปัจจุบันมีการนำ AR มาใช้ในหลากหลายบริบท ทั้งในวงการศิลปะ ซึ่งเห็นได้ตามพิพิธภัณฑ์และนิทรรศการต่าง ๆ หรือแม้แต่ในวงการเกม อย่าง เกม Pokémon GO ที่คนไทยรู้จักกันดี

## Accountability VS Responsibility



**Accountability** คือ ความรับผิดชอบและรับชอบในผลของการกระทำและผลลัพธ์ที่เกิดขึ้น โดยมักจะมีความเฉพาเจาะจงไปที่ผู้นำ หรือผู้บริหารที่ต้องมีความรับผิดชอบต่อผลลัพธ์ที่เกิดขึ้นทั้งที่มาจากตนเองและจากลูกน้อง

**Responsibility** คือ การรับผิดชอบต่อภาระหน้าที่ตามตำแหน่งงานที่ได้รับมา เน้นไปที่การทำงานนั้นๆ ให้สำเร็จลุล่วงอย่างถูกต้องและตรงเวลา เป็นสิ่งที่มาพร้อมกับหน้าที่ที่ได้รับมอบหมาย



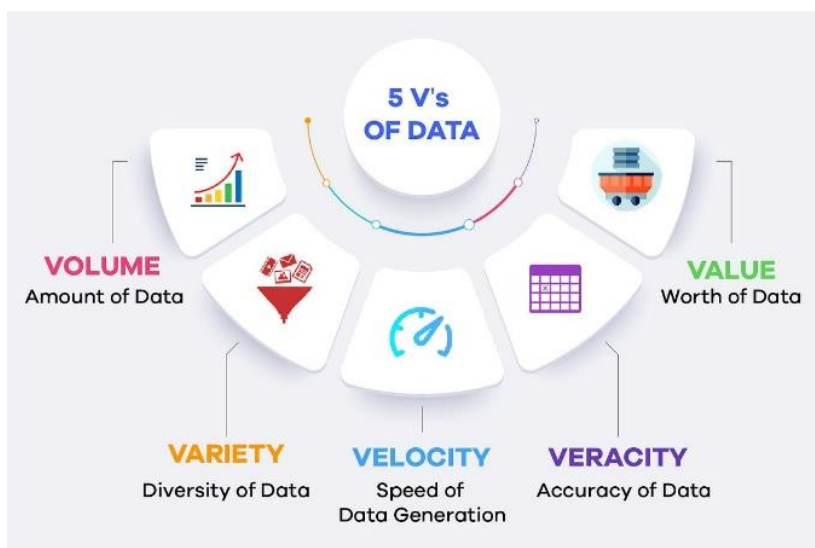
(B)

คำศัพท์	ความหมาย
Back up	สำรองข้อมูล
Backstage	ส่วนที่ทำงานอยู่เบื้องหลังการทำงานของระบบหรือแอปพลิเคชัน เช่น เซิร์ฟเวอร์ ฐานข้อมูล ซอฟต์แวร์ ระบบปฏิบัติการคอมพิวเตอร์ ฯลฯ
Bank Account	บัญชีธนาคาร
Banking	การธนาคาร
Big Data	ข้อมูลขนาดใหญ่
Big data analytics	การวิเคราะห์ข้อมูลขนาดใหญ่
Budget plan	แผนงบประมาณ

Business Activities	กิจกรรมการดำเนินงานทางธุรกิจ
Business Architecture	สถาปัตยกรรมธุรกิจ
Business case	เอกสารหรือข้อเสนอที่อธิบายเหตุผลและความจำเป็นในการดำเนินการหรือโครงการใหม่ในธุรกิจ
Business Efficiency	ประสิทธิภาพของธุรกิจ
Business-to-Business (B2B)	ธุรกิจกับธุรกิจ
Byte	หน่วยพื้นฐานของข้อมูลในคอมพิวเตอร์และระบบดิจิทัล ใช้สำหรับการเก็บข้อมูลพื้นฐาน เช่น ตัวอักษร ตัวเลข และสัญญาณอื่น ๆ ที่ใช้ในคอมพิวเตอร์

### เกร็ดความรู้

คุณสมบัติพื้นฐานของ Big Data ที่ดีต้องมีอย่างน้อย 5 ประการ หรือที่เรียกกันว่า “หลัก 5 Vs” ได้แก่ 1. จำนวนข้อมูลปริมาณมาก (Volume) 2. ความหลากหลายของข้อมูล (Variety) 3. ความเร็วในการสร้างและประมวลผลแบบ Real time (Velocity) 4. ข้อมูลมีคุณค่าต่อการใช้งาน (Value) และ 5. ความน่าเชื่อถือและถูกต้องของข้อมูล (Veracity)



(C)

คำศัพท์	ความหมาย
CAPTCHA	การทดสอบผู้ใช้บริการว่าเป็นมนุษย์จริงๆ ไม่ใช่โปรแกรมอัตโนมัติ เพื่อแยกแยะระหว่างมนุษย์ และคอมพิวเตอร์ออกจากกัน
Change Agent	ผู้นำการเปลี่ยนแปลงภายในองค์กร
Chart Title	ชื่อแผนภูมิ
Chrome Extension	โปรแกรมเสริมหรือส่วนเสริม เพื่อเพิ่มความสามารถของเว็บเบราว์เซอร์ให้สามารถทำงานได้สะดวก รวดเร็วมากขึ้น
Clear communication	การสื่อสารที่ชัดเจน
Clear policy	นโยบายที่ชัดเจน
Cloud Computing	ระบบจัดเก็บข้อมูลที่สามารถใช้งานได้ผ่าน อินเทอร์เน็ต
COBIT 4.1	กรอบการทำงานที่ช่วยให้องค์กรสามารถกำกับดูแล และบริหารจัดการเทคโนโลยีสารสนเทศได้อย่างมีประสิทธิภาพ
COCOMO	ย่อมาจาก Constructive Cost Model เป็นแบบจำลองที่ใช้สำหรับประมาณราคาต้นทุนต่างๆ ในการพัฒนาซอฟต์แวร์
Collaboration	การทำงานร่วมกัน
Community of Interest	กลุ่มคนที่มีความสนใจในสิ่งเดียวกัน
Compromise	การประนีประนอม
Confidential	ที่เป็นความลับ
Confrontation	การเผชิญหน้า
Continuity	ความต่อเนื่อง
Connected Government	การทำงานของภาครัฐที่มีการเชื่อมโยงข้อมูล เพื่อ

	บรรลู่เป้าหมายร่วมกัน และเป็นรัฐบาลแบบบูรณาการที่ตอบสนอง ความต้องการของประชาชน
Content Dimension	มิติด้านเนื้อหา
Content Repositories	ระบบหรือที่เก็บข้อมูลที่ใช้ในการจัดเก็บ จัดการ และเข้าถึงเนื้อหาในรูปแบบต่าง ๆ
Context	บริบท
Continuity	ความต่อเนื่อง
Control chart	แผนภูมิควบคุม
Cookie	ไฟล์ข้อมูลขนาดเล็กที่ได้จากการเชื่อมต่อระหว่างเว็บไซต์และคอมพิวเตอร์
Cost estimating	การประมาณการค่าใช้จ่าย
Create culture	การสร้างให้เกิดเป็นวัฒนธรรมองค์กร
Critical infrastructure	โครงสร้างพื้นฐานที่สำคัญ
Currency	สกุลเงิน

## เกร็ดความรู้



**reCAPTCHA** เป็นรุ่นพัฒนาต่อจาก CAPTCHA ออกแบบโดยมหาวิทยาลัยคาร์เนกีเมลลอน จากแนวคิดที่ว่า “ในเมื่อ CAPTCHA บังคับให้มนุษย์พยายามแกะตัวอักษรที่อ่านยากๆ อยู่แล้ว ทำไมไม่ให้คนเหล่านี้มาพยายามแกะภาพ

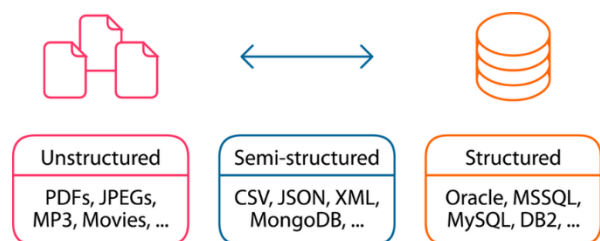
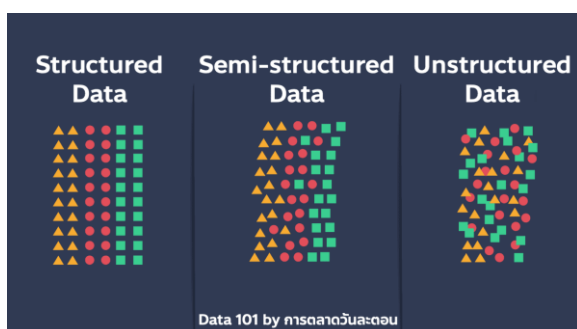
ตัวอักษรที่สแกนจากหนังสือ เพื่อตรวจสอบความถูกต้องของข้อมูลล่ะ ด้วยจำนวนผู้ใช้อินเทอร์เน็ตที่มีอยู่มากมหาศาล จะมีแรงงานคนมากขนาดไหนที่ช่วยกันตรวจสอบ” ดังนั้นข้อมูลคำของ reCAPTCHA ในรุ่นแรกจะไม่ใช้กลุ่มคำสุ่มมาอย่างไรเหตุผล แต่จะเป็นคำที่ได้มาจากการสแกนหนังสือเก่าที่ต้องการแปลงข้อมูลให้อยู่ในรูปแบบหนังสือดิจิทัล นั่นเอง

(D)

คำศัพท์	ความหมาย
Data	ข้อมูลดิบ ฐานความจริงต่าง ๆ ที่ยังไม่ได้รับการเรียบเรียงอย่างเป็นระบบ
Data Acquisition	กระบวนการรับข้อมูลเข้าสู่คลังข้อมูล
Data Analysts	นักวิเคราะห์ข้อมูล
Data Architecture	สถาปัตยกรรมข้อมูล
Data Base	พื้นที่สำหรับเก็บข้อมูลที่มีโครงสร้างชัดเจนจากแหล่งข้อมูลหนึ่งไว้ในที่เดียวกันอย่างเป็นระบบ
Data Extraction	การสกัดข้อมูล
Data Governance	การกำกับดูแลข้อมูล / ธรรมาภิบาลข้อมูล
Data Ingest	การนำเข้าข้อมูล
Data Integrity	ความถูกต้องสมบูรณ์ของข้อมูล
Data Lake	พื้นที่เก็บขนาดใหญ่ที่สามารถเก็บข้อมูลได้ทุกรูปแบบจากหลายแหล่งโดยที่ไม่ต้องมีการแปลงข้อมูลก่อน
Data Life Cycle Management (DLM)	กระบวนการจัดการข้อมูลโดยมีวัตถุประสงค์เพื่อเพิ่มประสิทธิภาพและอายุการใช้งานของข้อมูลตั้งแต่การสร้างไปจนถึงการจัดเก็บหรือทำลาย
Data Literacy	ความรู้ด้านข้อมูล
Data Mining	การเก็บรวบรวมข้อมูลมหาศาลจากข้อมูลขนาดใหญ่เพื่อวิเคราะห์ออกมาเป็นชุดข้อมูลที่เอามาใช้ประโยชน์กับองค์กร
Data Security	การรักษาความปลอดภัยของข้อมูล
Data Series	ชุดข้อมูล
Data Service	การบริการข้อมูล
Data Store	การจัดเก็บข้อมูล
Data Synthesis	การสังเคราะห์ข้อมูล



Data Warehouse	คลังข้อมูลขนาดใหญ่สำหรับจัดเก็บข้อมูลที่มีโครงสร้างชัดเจนจากหลายแหล่งมารวมกันไว้
DBMS (Database Management System)	ระบบการจัดการฐานข้อมูล ที่เป็นตัวกลางในระบบติดต่อระหว่างผู้ใช้งานกับฐานข้อมูล
De Facto Standard	มาตรฐานอ้างอิง เป็นการอ้างอิงมาตรฐานใดมาตรฐานหนึ่งที่มีความนิยมใช้กันมากในหลายอุตสาหกรรม
Decision	การตัดสินใจ
Deep learning	การเรียนรู้ ประมวลผล และตัดสินใจจากข้อมูลที่ได้รับด้วยตัวเองของคอมพิวเตอร์แบบไร้การแทรกแซงจากมนุษย์ โดยอาศัยสถาปัตยกรรมคอมพิวเตอร์ที่เรียกว่า Neural Network
Detail prototype	ต้นแบบรายละเอียด
Development	การพัฒนา
Dialog box	กรอบสนทนา
Digital Government	รัฐบาลดิจิทัล
Direct communication	การสื่อสารทางตรง
Dirty Data	ข้อมูลขยะ
Dirty Data Detection	การตรวจจับข้อมูลขยะ
Document	เอกสาร
Drive Business Values	ขับเคลื่อนคุณค่าทางธุรกิจ



## เกร็ดความรู้

**Unstructured Data** คือชุดข้อมูลที่มีโครงสร้างไม่ชัดเจน หรือไม่สามารถระบุความแน่นอนของข้อมูลนั้นๆ ได้ ข้อมูลประเภทนี้ยังไม่สามารถประมวลผลเพื่อนำไปใช้ได้ทันที อย่างเช่น ข้อความ ภาพ เสียง หรือ วิดีโอ

**Structured Data** คือชุดข้อมูลที่มีการจัดเรียงโครงสร้างอย่างเป็นระเบียบ มีความชัดเจนหรือระบุได้ด้วยตัวเลข พร้อมใช้งานได้ทันที เช่น จำนวนการซื้อขายกับลูกค้า เพอร์เซ็นต์ความเคลื่อนไหวภายในตลาดหุ้น ฯลฯ

**Semi-structured Data** เป็นการเอาข้อดีของข้อมูลทั้ง 2 รูปแบบมาผนวกกัน คือการเก็บข้อมูลในรูปแบบของ Unstructured data ที่เก็บข้อมูลได้หลากหลายรูปแบบและได้จากหลากหลายแหล่งที่มา แต่ทำให้อยู่ในรูปแบบที่พร้อมใช้งานได้ง่ายเหมือนกับ Structure data

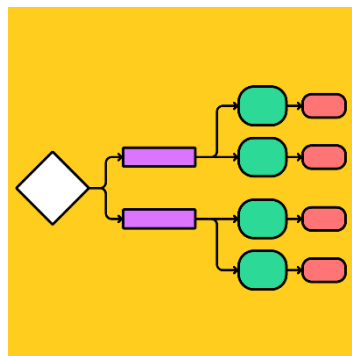
(E – F)

คำศัพท์	ความหมาย
Early	ในช่วงแรก
Economic Performance	ผลลัพธ์ทางเศรษฐกิจ
EDI (Electronic Data Interchange)	แพลตฟอร์มในการแลกเปลี่ยนเอกสารทางธุรกิจระหว่างเครื่องคอมพิวเตอร์
E-Gov	การนำระบบเทคโนโลยีสารสนเทศมาประยุกต์ใช้ในการบริหารงานบริการสาธารณะของภาครัฐ
Enterprise Architecture	สถาปัตยกรรมองค์กร
Enterprise Architecture Planning	การวางแผนสถาปัตยกรรมองค์กร
e-Office	ระบบสารบรรณอิเล็กทรอนิกส์
e-Participation	การมีส่วนร่วมทางอิเล็กทรอนิกส์
e-Personal	ระบบงานบุคคลากรอิเล็กทรอนิกส์
Errors	ข้อผิดพลาด
Ethic	จริยธรรม

Experience	ประสบการณ์
Expert Judgement	การตัดสินใจของผู้เชี่ยวชาญ
Extension	ส่วนขยาย
Face to Face	การเผชิญหน้า
Fail points	ข้อผิดพลาด
Feasibility Study	การศึกษาความเป็นไปได้ของโครงการหรือธุรกิจ
Feedback	ข้อมูลหรือคำตอบที่เกี่ยวข้องกับผลลัพธ์หรือผลของกระบวนการหรือระบบต่าง ๆ
Finance	การเงิน
Firewall	ซอฟต์แวร์หรือฮาร์ดแวร์ ที่ทำหน้าที่ตรวจสอบและควบคุมการผ่านเข้า-ออกของข้อมูลบนระบบเครือข่าย
Firmware	ซอฟต์แวร์ชนิดหนึ่งที่ถูกฝังไว้ในฮาร์ดแวร์เพื่อควบคุมการทำงานขั้นพื้นฐานของอุปกรณ์อิเล็กทรอนิกส์
Fishbone diagram	แผนภูมิกระดูกปลา ใช้แสดงความสัมพันธ์ระหว่างเหตุและผล
Flowchart	แผนภาพที่ใช้อธิบายแนวคิดและกระบวนการทำงานของโปรแกรม
Forcing	การบังคับ
Form Dimension	มิติด้านรูปแบบ
Formal communication	สื่อสารข้ามหน่วยงานอย่างเป็นทางการ
Frontstage	ส่วนของระบบ หรือแอปพลิเคชันที่ผู้ใช้สามารถมองเห็น ได้ตอบ มีปฏิสัมพันธ์ และสัมผัสถึงฟังก์ชันการทำงานของระบบได้โดยตรง

## เกร็ดความรู้

Flowchart คือ แผนภาพที่แสดงให้เห็นถึงขั้นตอนการทำงานของระบบที่ละเอียดอย่างชัดเจน โดยแต่ละสัญลักษณ์ในแผนภาพ Flowchart นั้นจะหมายถึงลำดับและทิศทางในการทำงานตั้งแต่เริ่มต้นจนกระทั่งได้ผลลัพธ์ตามวัตถุประสงค์ที่ได้ตั้งไว้ ดังนั้นการนำการเขียน Flowchart มาประยุกต์ใช้ในการทำงาน จะทำให้แผนงานมีลำดับขั้นตอนที่ชัดเจนแล้ว ยังส่งผลให้การทำงานนั้นมีประสิทธิภาพมากขึ้นในหลาย ๆ ด้านอีกด้วย



(G – H)

คำศัพท์	ความหมาย
GAP Analysis	วิธีการประเมินประสิทธิภาพขององค์กรธุรกิจ และระบุช่องว่างหรือข้อบกพร่องที่มี
Getting Start	เริ่มต้นใช้งาน
Governance	ธรรมาภิบาล
Government Efficiency	ประสิทธิภาพของภาครัฐ
Government-to-Business (G2B)	ภาครัฐต่อภาคธุรกิจ
Government-to-Citizen (G2C)	ภาครัฐต่อภาคประชาชน
Government-to-Government (G2G)	รัฐบาลต่อรัฐบาล
Graphics	การใช้ภาพหรือรูปภาพในรูปแบบต่างๆ เพื่อสื่อสารหรือนำเสนอข้อมูลให้เข้าใจได้ง่ายและน่าสนใจขึ้น
Grid Line	เส้นตาราง
Hierarchical communication	การสื่อสารตามสายบังคับบัญชา หรือ ลำดับชั้น
Holistic View	การมองปัญหาแบบองค์รวม
Horizontal Integration	การรวมรวมกิจการแบบแนวนอน
Horizontal prototype	การทดสอบโปรแกรมผ่านมุมมองของผู้ใช้งาน ใช้ในการออกแบบซอฟต์แวร์เพื่อช่วยให้วิศวกรเข้าใจการมี

	ปฏิสัมพันธ์ระหว่างตัวผู้ใช้และโปรแกรม
Human resource plan	แผนบุคลากร
Hyperlink	ข้อความหรือภาพที่คลิกได้บนหน้าเว็บ ซึ่งจะเชื่อมโยงไปยังหน้าเว็บเป้าหมายที่กำหนดไว้เมื่อคลิก
Hypothesis testing	การทดสอบสมมติฐาน

(l)

คำศัพท์	ความหมาย
Implementation Plan	แผนการดำเนินงาน
Information	ข้อมูลที่ถูกเรียบเรียงอย่างเป็นระบบ
Information Architecture	สถาปัตยกรรมสารสนเทศ
Information Design	ออกแบบสารสนเทศ
Information Flow Diagram	แผนผังการไหลของข้อมูล
Information Insight	ข้อมูลเชิงลึก
Information System Planning	การวางแผนระบบสารสนเทศ
Input	นำเข้า
Institutionalization	หลักปฏิบัติระดับองค์กร
integration testing	การทดสอบบูรณาการ
Internal Audit	การตรวจสอบภายใน
Internal Control	การควบคุมภายใน

IPv6	ระบบที่ใช้กำหนดตัวเลขเฉพาะประจำอุปกรณ์ที่เชื่อมต่ออินเทอร์เน็ต (IP Address) ที่ถูกพัฒนาขึ้นมาแทนที่ IPv4 ซึ่งเป็นระบบที่คล้ายกันแต่มีจำนวนจำกัดเพียง $2^{32}$ ตัวเลขเท่านั้น ให้เพิ่มขึ้นเป็น $2^{128}$ ตัวเลข
ISO 22301	ระบบการบริหารความต่อเนื่องทางธุรกิจ ให้มีความสมบูรณ์ มีประสิทธิภาพ และยั่งยืน
ISO 27001	มาตรฐานสำหรับจัดการความมั่นคงด้านสารสนเทศ
IT agility	ความคล่องตัวด้านไอที
IT Governance	ธรรมาภิบาลทางเทคโนโลยีสารสนเทศ
IT Governance Framework	กรอบดำเนินงานด้านไอที

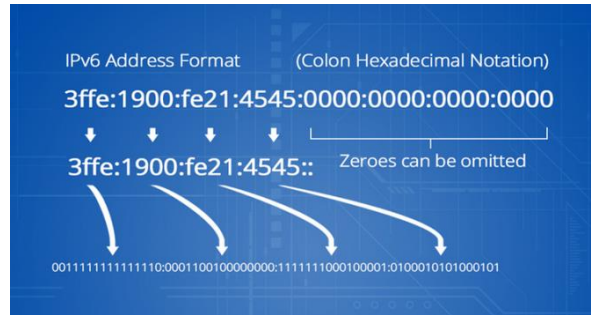
## เกร็ดความรู้

**IP Address** นั้นย่อมาจากคำว่า "Internet Protocol Address" ทำหน้าที่เสมือนเป็นกฎในการขนส่งแพ็กเกจข้อมูลบนเครือข่าย อินเทอร์เน็ตว่าจะให้ถูกส่งไปยังตำแหน่งไหน อย่างไร ดังนั้นแต่ละอุปกรณ์ที่เชื่อมต่อกับอินเทอร์เน็ต อาทิ คอมพิวเตอร์ สมาร์ทโฟน เครื่องพริ้นเตอร์ หรือแม้แต่ลำโพงอัจฉริยะก็จะมีการกำหนด IP Address ขึ้นมาเป็นของตัวเอง

**IPv4** เป็น Internet Protocol เวอร์ชันแรกที่ถูกใช้งานอย่างแพร่หลาย และยังคงถูกใช้งานมาจนถึงปัจจุบันนี้ IP Address ที่ใช้โปรโตคอลชนิดนี้จะประกอบด้วยตัวเลขจำนวน 11 หลัก โดยมีการแบ่งชุดตัวเลขออกจากกันด้วยเครื่องหมาย "." แม้ว่า IPv4 มีความเป็นไปได้ที่จะสร้าง Address ได้มากถึง 4,294,967,296 หมายเลข แต่กลับไม่เพียงพอต่อการใช้งานของคนทั้งโลก และใกล้จะหมดลงทุกวัน



**IPv6** เป็นเวอร์ชันใหม่ของ IPv4 ที่มีค่ายาวกว่าเดิม ประกอบขึ้นจากตัวเลขและตัวอักษร โดยอาศัยโครงสร้างของ IPv4 เป็นรากฐานในการพัฒนา ระบบใหม่นี้มีข้อดีในด้านของความซับซ้อน และประสิทธิภาพในการทำงานด้วยความยาว และตัวแปรที่มากขึ้น ทำให้ IPv6 มีความเป็นไปได้ที่จะสร้างเลขที่อยู่เฉพาะได้มากถึง 340 ล้านล้าน หมายเลข



(J – N)

คำศัพท์	ความหมาย
JAD (Joint Application Design)	วิธีการที่ใช้ในการพัฒนาซอฟต์แวร์และวิศวกรรมระบบ เพื่อรวบรวมความต้องการและออกแบบระบบร่วมกัน
Key Performance Indicator	ดัชนีชี้วัดประสิทธิภาพ
Knowledge	ความรู้
Leadership confidence	ความเชื่อมั่นในความสามารถของผู้นำในการตัดสินใจ นำทีม และบรรลุเป้าหมาย
Legend	ตำนาน
List candidate data entities	รายการชุดเอนทิตีของข้อมูล
log off	ออกจากระบบ
Machine Learning	การทำให้ระบบคอมพิวเตอร์สามารถประมวลผลคาดการณ์ ตัดสินปัญหาต่างๆ ด้วยตนเองผ่านการเรียนรู้ชุดข้อมูลที่ป้อนเข้าไป
Management Information for Planning	ข้อมูลการจัดการเพื่อการวางแผน
Managing data and Information resources	การจัดการข้อมูลและทรัพยากรสารสนเทศ
Many to Many	หลายต่อหลาย

Many to One	หลายต่อหนึ่ง
Master Data	ข้อมูลที่สำคัญซึ่งจำเป็นต่อการดำเนินงานขององค์กร และมักจะแบ่งปันข้ามระบบและกระบวนการต่าง ๆ
Maturity	วุฒิภาวะ
Maximize profit	ผลประโยชน์สูงสุด
Mean	ค่าเฉลี่ย
Memo	บันทึก
Merit based	หลักคุณธรรมหรือระบบคุณธรรมใช้ในการบริหาร ทรัพยากรบุคคล
Minimize cost	ลดค่าใช้จ่าย
Mixed Reality	เทคโนโลยีที่ผสมผสานความเป็นจริงทางกายภาพกับ โลกดิจิทัลเข้าไว้ด้วยกัน โดยการสร้างวัตถุดิจิทัล ขึ้นมาและนำมาไว้ในโลกจริง
Mobile app	โปรแกรมซอฟต์แวร์ที่ออกแบบมาให้ทำงานได้บน อุปกรณ์พกพา เช่น โทรศัพท์มือถือ แท็บเล็ต
New S-Curve	แบบจำลองที่พัฒนาขึ้นมาใหม่ เพื่อใช้อธิบายวงจร ชีวิตของนวัตกรรมหรือเทคโนโลยีสมัยใหม่

## เกร็ดความรู้

Machine Learning (ML) คือสาขาหนึ่งของ AI และวิทยาการ คอมพิวเตอร์ที่โฟกัสในเรื่องของการใช้ข้อมูล และอัลกอริทึมใน การสอนให้คอมพิวเตอร์เรียนรู้ได้ด้วยตนเอง โดยมีหลายระบบ ในชีวิตประจำวันของเราที่ใช้ ML ในการสร้าง อาทิ Speech Recognition ใน Siri การตรวจจับใบหน้าในระบบ Face ID ของ Apple การเลือกแนะนำเนื้อหาบน YouTube & Netflix





(O)

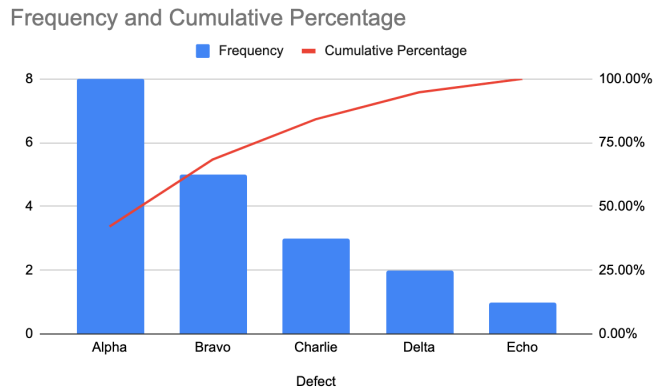
คำศัพท์	ความหมาย
Officer	เจ้าหน้าที่ผู้ให้บริการ
Official	อย่างเป็นทางการ
OGD (Open Government Data)	ข้อมูลเปิดภาครัฐ
OLE Object	เทคโนโลยีที่พัฒนาโดย Microsoft เพื่อให้ผู้ใช้สามารถฝัง หรือเชื่อมโยงวัตถุที่สร้างขึ้นในโปรแกรมอื่นๆ เข้ากับเอกสารในโปรแกรมหลัก
Open Public Data	ข้อมูลที่เปิดเผยต่อสาธารณะ
One to Many	หนึ่งต่อหลาย
One to One	หนึ่งต่อหนึ่ง
Onstage Action	แอ็คชั่นบนเวที
Operational Data	ข้อมูลการดำเนินงาน
OTP (One Time Password)	ชุดรหัสผ่านใช้ครั้งเดียวที่สร้างขึ้นเพื่อความปลอดภัยในการทำธุรกรรมทางอินเทอร์เน็ต
Output	ผลการดำเนินงาน
Over the top (OTT)	บริการและแอปพลิเคชันที่ถูกส่งผ่านทางอินเทอร์เน็ต โดยไม่ต้องผ่านกล่องโทรทัศน์ที่ต้องต่อสายแบบดั้งเดิม เช่น แอปพลิเคชันสตรีมมิ่ง Netflix, YouTube, VIU, ฯลฯ



(P)

คำศัพท์	ความหมาย
Pareto diagram	แผนภูมิผสมระหว่างกราฟเส้นและกราฟแท่ง
Physical Evidence	หลักฐานทางกายภาพ
PIN	ชุดรหัสตัวเลขที่ใช้ยืนยันตรวจสอบตัวตนของผู้ใช้งาน
Plug in	ส่วนขยายซอฟต์แวร์ที่เพิ่มฟังก์ชันการทำงานใหม่หรือปรับปรุงความสามารถของโปรแกรมหลักโดยไม่ต้องแก้ไขโค้ดของโปรแกรมหลักเอง
Pop-up	หน้าต่างหรือกล่องข้อความที่ปรากฏขึ้นมาบนหน้าจอโดยอัตโนมัติหรือเมื่อผู้ใช้ทำบางสิ่ง
Presentation	การนำเสนอ
Pricing to win	ราคาที่จะชนะ
Principle	หลักปฏิบัติสำคัญ
Prioritize	ลำดับความสำคัญ
Privacy	ความเป็นส่วนตัว
Process	กระบวนการ
Progress report	รายงานความก้าวหน้า
Project Initiation	การเริ่มต้นโครงการ
Project Overview Statement	คำชี้แจงภาพรวมโครงการ
Project plan	แผนการดำเนินโครงการ
Props	อุปกรณ์ประกอบฉาก
Prototype	ต้นแบบ

## เกร็ดความรู้



กราฟแท่งในแผนภูมิพาเรโตจะใช้บอกปริมาณของข้อมูล เรียงลำดับจากมากไปหาน้อย และกราฟเส้นจะบอกปริมาณของข้อมูลนั้นว่านับเป็นกี่เปอร์เซ็นต์ของข้อมูลทั้งหมด โดยการใช้งานจะเป็นไปตาม กฎ 80:20 ที่

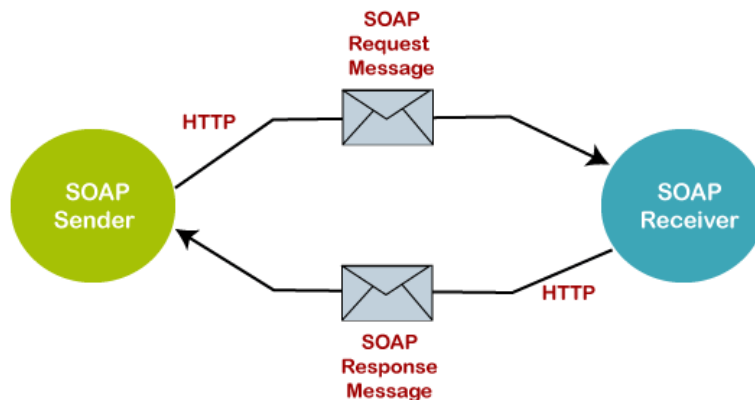
กล่าวว่า “สิ่งสำคัญเพียง 20% จะส่งผลกระทบต่อได้ถึง 80% แต่ในทางกลับกัน สิ่งไม่สำคัญ 80% จะสามารถสร้างผลกระทบต่อเพียง 20% เท่านั้น” แปลความหมายได้ว่า หากเราสามารถค้นหาและจัดการสาเหตุ 20% นั้นได้ ก็จะสามารถลดการเสียเวลา 80% ลงไปได้เลย

(Q – S)

คำศัพท์	ความหมาย
Quality Assurance and Control	การควบคุมและประกันคุณภาพ
Requirement Analysis	การวิเคราะห์ความต้องการ
Risk Management	การบริหารความเสี่ยง
Risk Optimization	การบริหารและจัดการความเสี่ยงด้านเทคโนโลยีดิจิทัล
Risk Response	การตอบสนองความเสี่ยง
Scatter diagram	ผังการกระจาย
Secret	ความลับ
Security	ความปลอดภัย
Server	ระบบฐานข้อมูล
Service	การบริการ
Service Blueprint	เครื่องมือสำหรับการออกแบบบริการ ที่ใช้แผนภาพเพื่อแสดงให้เห็นถึงขั้นตอนการทำงาน
Service Efficiency	ผลลัพธ์การให้บริการที่มีประชาชนเป็นศูนย์กลาง

Service Level Agreement (SLA)	ข้อตกลงระดับการให้บริการ
Short-Term Performance Appraisals	การประเมินคุณค่างานหรือคุณภาพงานแบบระยะสั้น
Siloed Database	ฐานข้อมูลที่ถูกแยกออกจากฐานข้อมูลอื่น ๆ ในองค์กรทำให้ข้อมูลในแต่ละฐานข้อมูลไม่สามารถเข้าถึงหรือใช้งานร่วมกันได้อย่างสะดวก
Simple Object Access Protocol (SOAP)	โปรโตคอลที่ใช้สำหรับการแลกเปลี่ยนข้อมูลระหว่างระบบคอมพิวเตอร์ผ่านทางเครือข่าย
Single Sign-on (SSO)	เทคโนโลยีที่ช่วยให้ผู้ใช้สามารถเข้าสู่ระบบบริการหรือแอปพลิเคชันต่าง ๆ ได้เพียงครั้งเดียวโดยไม่ต้องลงชื่อเข้าใช้หลายครั้งสำหรับแต่ละบริการหรือแอปพลิเคชันที่ต่างกัน
Smoothing	การไกล่เกลี่ย
Social media	แพลตฟอร์มสำหรับสร้างชุมชนเสมือนบนโลกออนไลน์
Social Networking	กระบวนการสร้าง ดูแล ดำเนินการ หรือการกระทำใด ๆ บนชุมชนเสมือนในโลกออนไลน์
Software	โปรแกรมหรือชุดคำสั่งที่ใช้สั่งงานเครื่องคอมพิวเตอร์หรืออุปกรณ์อิเล็กทรอนิกส์อื่น ๆ ให้ทำงาน
Spread Sheet	อุปกรณ์ดิจิทัลที่ใช้เพื่อการจัดระเบียบ คำนวณ และวิเคราะห์ข้อมูลในรูปแบบตาราง
SQL	ภาษามาตรฐานที่ใช้ในการจัดการฐานข้อมูล ซึ่งเป็นมาตรฐานกลางที่ใช้ในระบบฐานข้อมูลต่างๆ ตามมาตรฐานของ ANSI
Stakeholder	ผู้มีส่วนได้ส่วนเสีย
Support Processes	กระบวนการสนับสนุน
Survey AS-IS	กระบวนการที่ใช้ในการวิเคราะห์และบันทึก

	สถานะปัจจุบันของกระบวนการธุรกิจ ระบบ หรือ การดำเนินงานต่าง ๆ ภายในองค์กร โดยมี วัตถุประสงค์เพื่อทำความเข้าใจภาพรวมของ สถานการณ์ ปัจจุบันก่อนที่จะมีการดำเนินการ ปรับปรุงหรือเปลี่ยนแปลงใด ๆ
Survey data	ข้อมูลจากการสำรวจ
System	ระบบ
System testing	การทดสอบระบบ



(T – U)

คำศัพท์	ความหมาย
Team Oriented	แนวคิดที่มุ่งเน้นการทำงานร่วมกันอย่างมีประสิทธิภาพภายในกลุ่ม
Technology	วิทยาการที่นำเอาความรู้ทางวิทยาศาสตร์มาใช้ให้เกิดประโยชน์ในทางปฏิบัติ เช่นอุตสาหกรรม
Technology Architecture	สถาปัตยกรรมเทคโนโลยี
Text	ข้อความ
TH e-GIF	กรอบแนวทางการเชื่อมโยงรัฐบาลอิเล็กทรอนิกส์แห่งชาติ

Top Secret	ลับที่สุด
Transaction	ธุรกรรม
Transparency	ความโปร่งใส
Trust	ความไว้วางใจ
UDDI (Universal Description, Discovery and Integration)	มาตรฐานสำหรับการอธิบาย ค้นหา และบูรณาการบริการที่มีอยู่ในเครือข่ายอินเทอร์เน็ต ที่ช่วยในการค้นหาและเชื่อมต่อกับเว็บเซอร์วิสที่มีอยู่ในเครือข่ายอินเทอร์เน็ตอย่างมีประสิทธิภาพ
UI	ย่อมาจาก User Interface คือ ส่วนที่ให้ผู้ใช้งานสามารถโต้ตอบกับการใช้งานผลิตภัณฑ์ได้ มุ่งเน้นไปที่หน้าตา การออกแบบ และการโต้ตอบผลิตภัณฑ์
UML	ภาษาสำหรับการแสดงแบบจำลองที่ใช้ในการออกแบบและวาดแผนภาพของระบบซอฟต์แวร์
UN/CEFACT	ศูนย์สหประชาชาติเพื่อการอำนวยความสะดวกด้านการค้าและธุรกรรมอิเล็กทรอนิกส์
Unit testing	กระบวนการในการทดสอบฟังก์ชันหรือโมดูลของโปรแกรมในแต่ละส่วน
Use Case	วิธีการที่ใช้ในการกำหนดและอธิบายฟังก์ชันการทำงานของระบบซอฟต์แวร์จากมุมมองของผู้ใช้งาน
User	ผู้ใช้งาน
UX	ย่อมาจาก User Experience คือ ประสบการณ์ของผู้ใช้งานในด้านความรู้สึกที่ตอบสนองต่อการใช้งานผลิตภัณฑ์ หรือระบบต่าง ๆ มุ่งเน้นที่ ความสะดวกสบาย ใช้งานง่าย และความพึงพอใจของผู้ใช้งาน

(V – Z)

คำศัพท์	ความหมาย
Value proposition	คุณค่าที่บริษัทสัญญาว่าจะส่งมอบไปยังลูกค้า
vertical prototype	แบบจำลองที่เน้นการทำงานของพีเจเออร์หรือฟังก์ชันที่สำคัญของผลิตภัณฑ์ในลักษณะที่ลึกแต่ไม่กว้าง เอาไว้ทดสอบฟังก์ชันหลักต่าง ๆ ของระบบ
Virtual Project	โครงการเสมือน
Virtual Reality	เทคโนโลยีความจริงเสมือนที่จะพาผู้ใช้เข้าไปสู่โลกเสมือนด้วยการจำลองสภาพแวดล้อม รวมถึงสามารถเคลื่อนที่ไปมา และโต้ตอบได้อย่างเต็มรูปแบบโดยไม่มีภาพของโลกจริงเข้ามาแทรก
Wisdom	ภูมิปัญญา
Word Processing	การประมวลผลคำ
WSDL	ภาษาที่ใช้ในการอธิบายและกำหนดการทำงานของเว็บเซอร์วิส ซึ่งเป็นบริการบนเครือข่ายอินเทอร์เน็ต โดยใช้ภาษา XML เพื่อให้เข้าใจได้ง่ายและสามารถใช้ได้ทั้งมนุษย์และเครื่องจักร
XML	ภาษาที่ใช้ในการเขียนโครงสร้างของข้อมูล ที่กำหนดชุดกฎสำหรับการเข้ารหัสเอกสารในรูปแบบที่ทั้งมนุษย์และเครื่องจักรสามารถอ่านได้
XR	ย่อมาจาก Extended Reality เป็นการให้ความหมายอย่างกว้างของการรวมเทคโนโลยี AR, VR และ MR เข้าไว้ด้วยกัน
Zero Day	ข้อบกพร่องหรือช่องโหว่ในซอฟต์แวร์ที่ยังไม่ถูกค้นพบหรือแก้ไขโดยผู้พัฒนาซอฟต์แวร์ และยังไม่มีการเผยแพร่แพตช์หรือการแก้ไขเพื่อป้องกันภัยจากช่องโหว่นั้น

## เกร็ดความรู้

### เทคโนโลยี VR

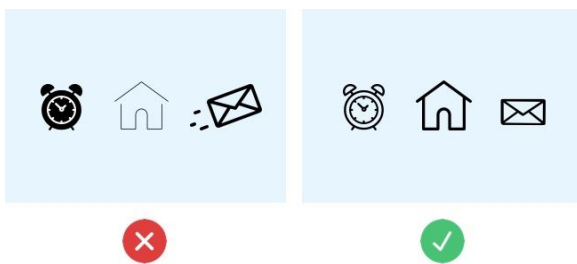
คือการแทนที่โลกความเป็นจริงด้วยโลกเสมือน ดังนั้นสิ่งที่เราเห็นไม่ว่าจะเป็นวัตถุ บุคคล หรือสภาพแวดล้อมต่าง ๆ ก็ล้วนเป็นโลกสมมติที่มาแทนที่สภาพแวดล้อมจริงหมดเลย การใช้งานส่วนมากจำเป็นต้องใช้อุปกรณ์เฉพาะที่เรียกว่า “แว่น VR” ซึ่งอาจมีอุปกรณ์เสริมอย่าง “Hand Controller” เพื่อจำลองการกระทำที่ต้องใช้มือในโลก VR ได้



### UX & UI

User Experience และ User Interface เรียกว่าเป็นสิ่งที่ต้องมีคู่กันก็คงไม่ผิด และทั้งคู่ก็ไม่จำเป็นต้องหมายถึง Software Design เสมอไป หากให้สรุปง่าย ๆ UX คือความสะดวกต่อการใช้งาน ไม่ซับซ้อน ผู้ใช้ไม่ต้องตีความเยอะ ส่วน UI คือความสวยงาม น่าใช้งาน ไม่รกสายตาตัวเอง

ตัวอย่าง UI ที่ดีและไม่ดี



ตัวอย่าง UX ที่ดีและไม่ดี





## ผู้จัดทำ

กองยุทธศาสตร์และแผนงาน กรมพัฒนาสังคมและสวัสดิการ

นายชวิน สุขสวัสดิ์ ณ อัญญา นักศึกษาฝึกงาน

คณะศิลปศาสตร์ สาขาวิชาภาษาศาสตร์ มหาวิทยาลัยธรรมศาสตร์